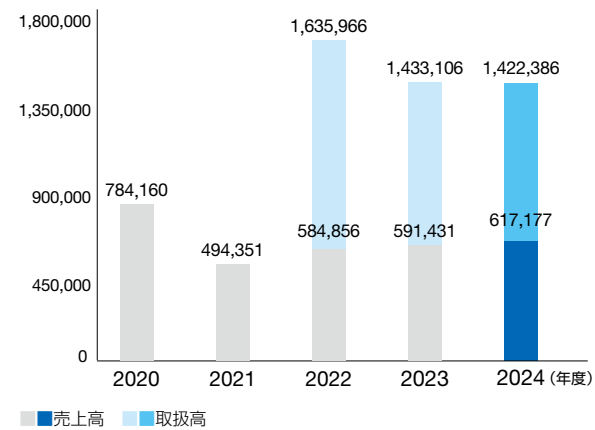


財務・非財務ハイライト

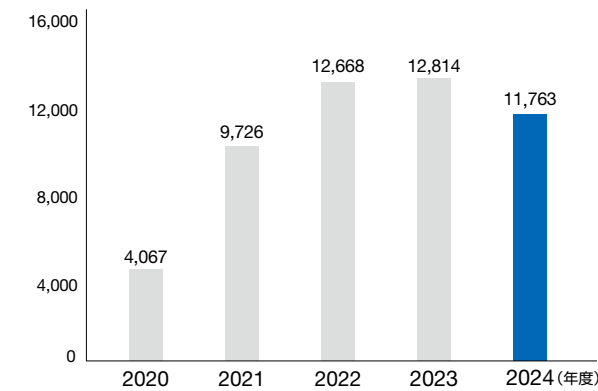
財務データ

売上高
(百万円)

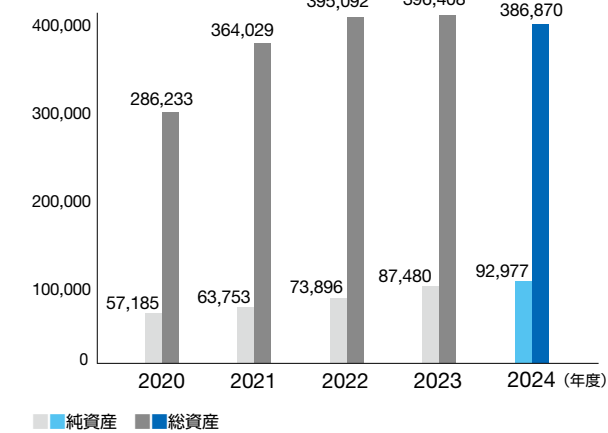


※「収益認識に関する会計基準」(企業会計基準第29号)等を適用しなかった場合の売上高

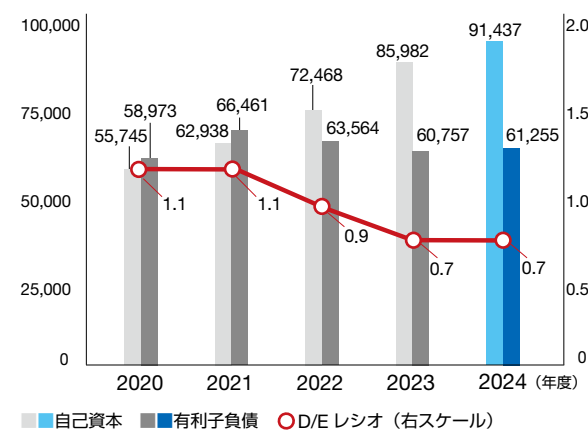
経常利益
(百万円)



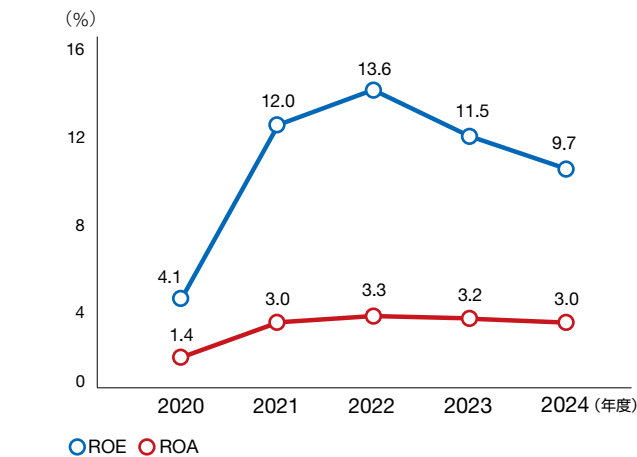
純資産／総資産
(百万円)



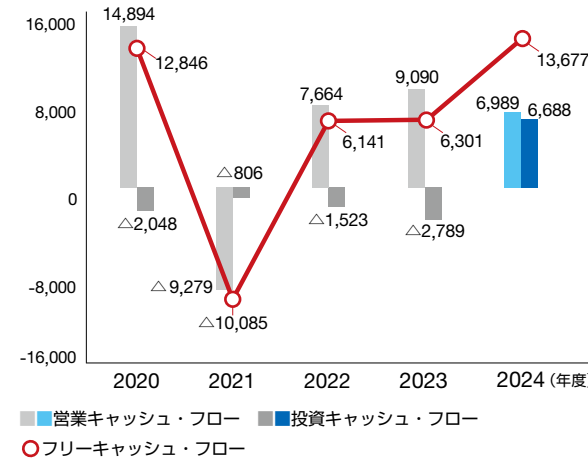
自己資本／有利子負債／D/Eレシオ
(百万円)



自己資本当期純利益率(ROE)／
総資産経常利益率(ROA)



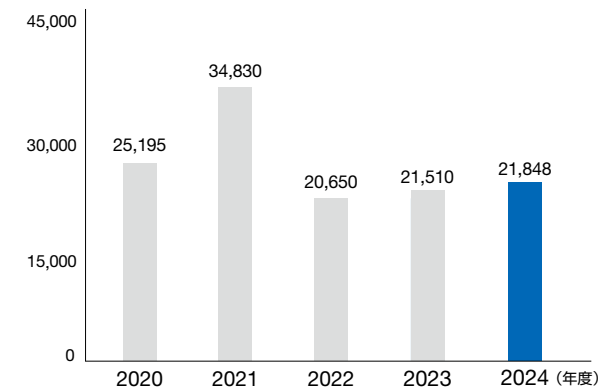
営業キャッシュ・フロー／投資キャッシュ・フロー／
フリーキャッシュ・フロー
(百万円)



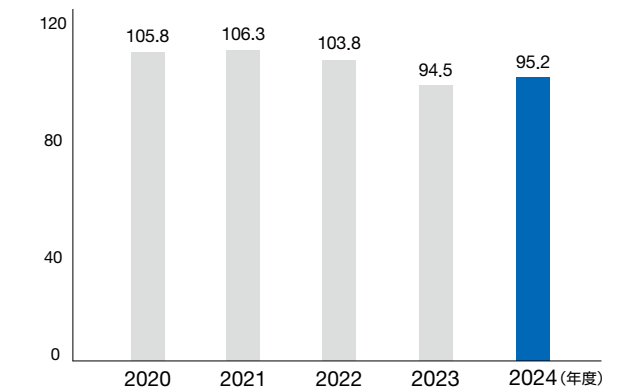
サステナビリティデータ

集計範囲:CO₂排出量は連結、その他数値は神鋼商事株式会社(単体)

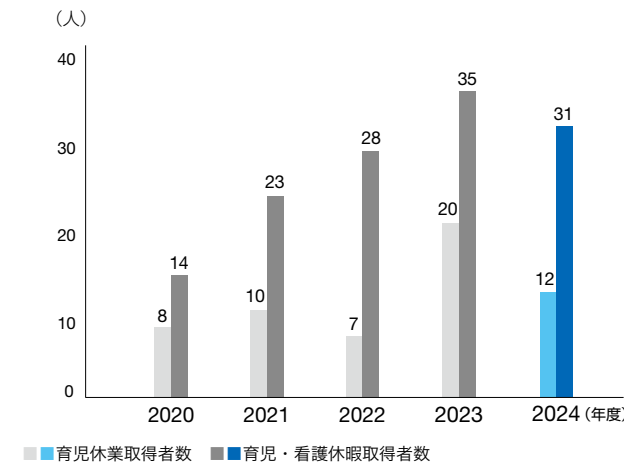
CO₂ 排出量
(t-CO₂)



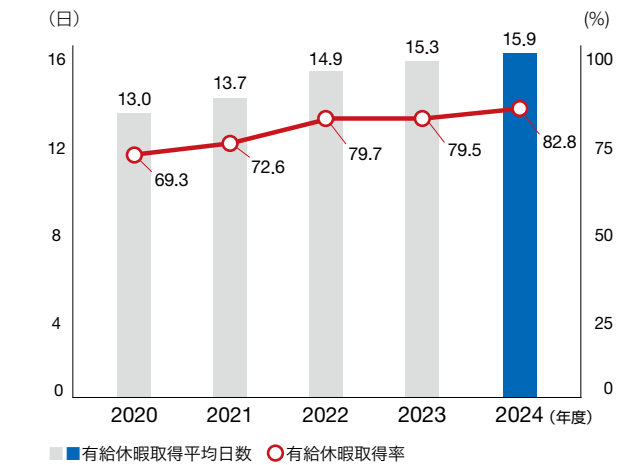
電気使用量
(万 kWh)



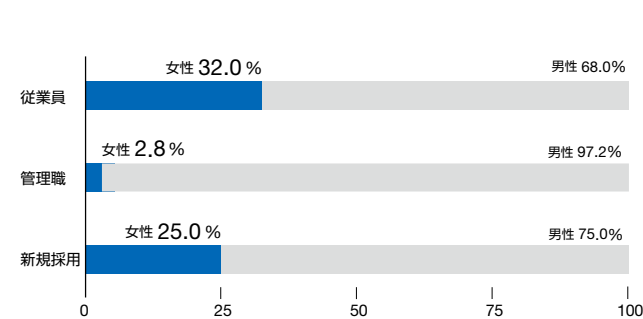
育児休業取得者数／育児・看護休暇取得者数
(人)



有給休暇取得平均日数／有給休暇取得率
(日)



従業員、管理職、新規採用の女性比率 (2025年3月末現在)



ファイナンシャルウェルネス

主な取り組み：

- 財形制度 (住宅財形、年金財形、一般財形)
- 貸付制度 (住宅貸付、厚生資金貸付)
- 従業員持株会
- 団体保険 (KOBELCOグループ)
- 企業年金制度 (確定拠出年金制度)
- 福利厚生 (保養所、社宅、独身寮、ベネフィット・ステーションによる各種メニュー)



採用活動の強化により、女性社員の獲得が着実に進展

女性社員の獲得に向け、外部採用プラットフォームを活用した積極的なアプローチをはじめ、インターンシップや会社説明会などの採用活動に女性社員を積極的に動員することで、企業としての多様性や働きやすさを訴求。新卒・中途ともに女性採用において成果が見られました。今後も、採用力のさらなる強化を図るとともに、女性を含む多様な人材が活躍できる職場づくりを推進していきます。



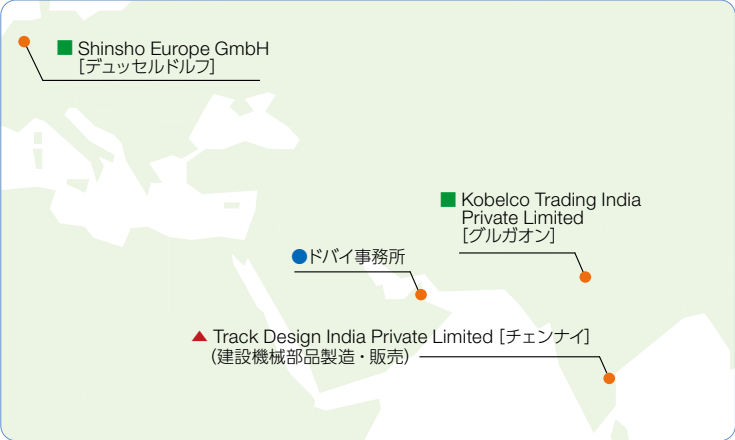
11カ年財務データ

		2014 年度	2015 年度	2016 年度	2017 年度		2018 年度	2019 年度	2020 年度	2021 年度	2022 年度	2023 年度	2024 年度
事業年度													
売上高	(百万円)	870,407	791,342	769,481	929,467		952,507	936,031	784,160	494,351	584,856	591,431	617,177
営業利益	(百万円)	6,788	5,831	4,819	8,119		7,922	4,829	4,454	10,054	13,459	13,296	13,223
経常利益	(百万円)	6,575	5,908	5,248	8,624		8,016	3,943	4,067	9,726	12,668	12,814	11,763
親会社株主に帰属する当期純利益	(百万円)	3,974	3,480	2,970	5,449		5,019	1,629	2,198	7,136	9,196	9,111	8,563
営業活動によるキャッシュ・フロー	(百万円)	△ 1,701	△ 2,337	5,875	199		△ 13,268	12,747	14,894	△ 9,279	7,664	9,090	6,989
投資活動によるキャッシュ・フロー	(百万円)	△ 1,632	△ 3,429	△ 1,318	△ 680		△ 1,990	△ 3,608	△ 2,048	△ 806	△ 1,523	△ 2,789	6,688
財務活動によるキャッシュ・フロー	(百万円)	5,122	4,568	△ 4,575	2,840		2,104	1,977	△ 6,825	4,068	△ 9,188	△ 7,240	△ 5,013
事業年度末													
総資産	(百万円)	259,786	245,594	257,510	283,672		307,590	284,477	286,233	364,029	395,092	396,408	386,870
純資産	(百万円)	45,692	45,250	47,682	53,725		54,921	54,571	57,185	63,753	73,896	87,480	92,977
自己資本	(百万円)	42,489	42,092	45,264	50,838		52,654	52,423	55,745	62,938	72,468	85,982	91,437
有利子負債	(百万円)	54,409	59,290	54,972	59,311		62,553	65,780	58,973	66,461	63,564	60,757	61,255
1 株当たり情報*													
当期純利益	(円)	448.84	393.04	335.43	615.47		566.81	184.03	248.24	805.91	1,042.65	1,035.38	324.24
純資産	(円)	4,798.41	4,753.62	5,112.18	5,741.27		5,946.33	5,920.30	6,295.46	7,107.83	8,235.14	9,770.13	3,461.36
配当金	(円)	80.00	80.00	100.00	110		110	90	50	245	315	315	300
財務指標													
自己資本当期純利益率 (ROE)	(%)	10.2	8.2	6.8	11.3		9.7	3.1	4.1	12.0	13.6	11.5	9.7
総資産経常利益率 (ROA)	(%)	2.7	2.3	2.1	3.2		2.7	1.3	1.4	3.0	3.3	3.2	3.0
売上高営業利益率	(%)	0.8	0.7	0.6	0.9		0.8	0.5	0.6	2.0	2.3	2.2	2.1
自己資本比率	(%)	16.4	17.1	17.6	17.9		17.1	18.4	19.5	17.3	18.3	21.7	23.6
D/E レシオ	(%)	1.3	1.4	1.2	1.2		1.2	1.3	1.1	1.1	0.9	0.7	0.7

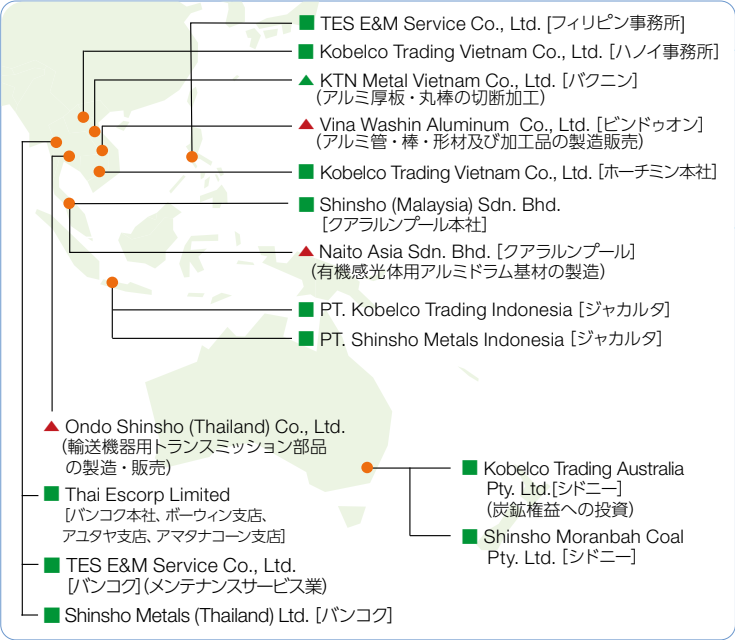
※当社は、2016 年 10 月 1 日を効力発生日として、普通株式 10 株を 1 株とする株式併合を実施したため、2013 年度の期首に当該株式併合が行われたと仮定し、1 株当たり情報を算定しております。
※当社は、2025 年 4 月 1 日付で普通株式 1 株につき 3 株の割合で株式分割を行っております。

ネットワーク (2025年9月30日現在)

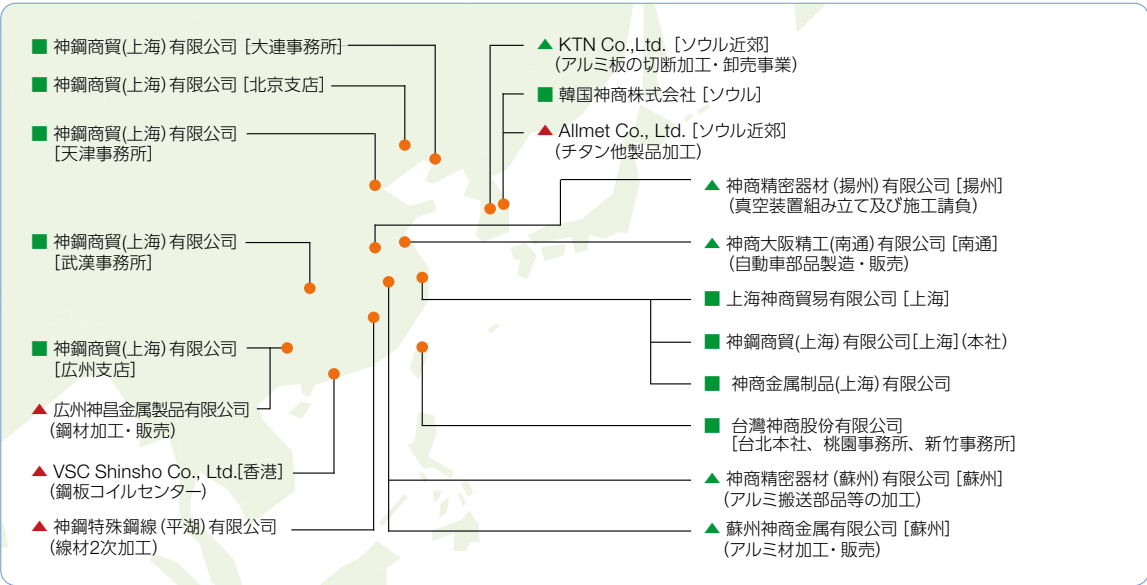
欧州・中東・インド



アセアン・豪州



東アジア

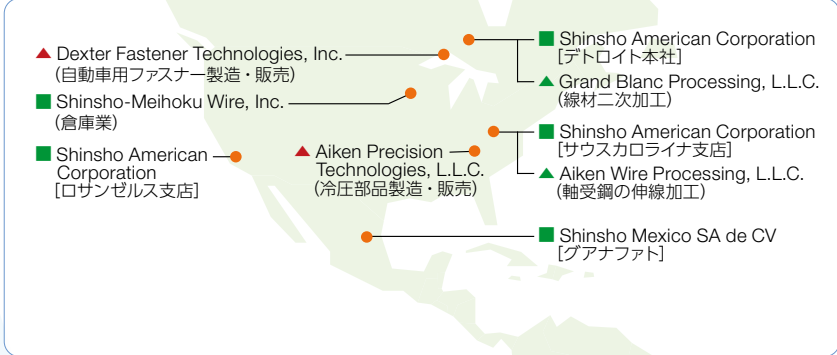


<海外ネットワーク>

- 海外事業所
- 主要子会社(販売拠点)
- ▲ 主要子会社(加工・製造拠点)
- ▲ 主要関連会社(加工・製造拠点)

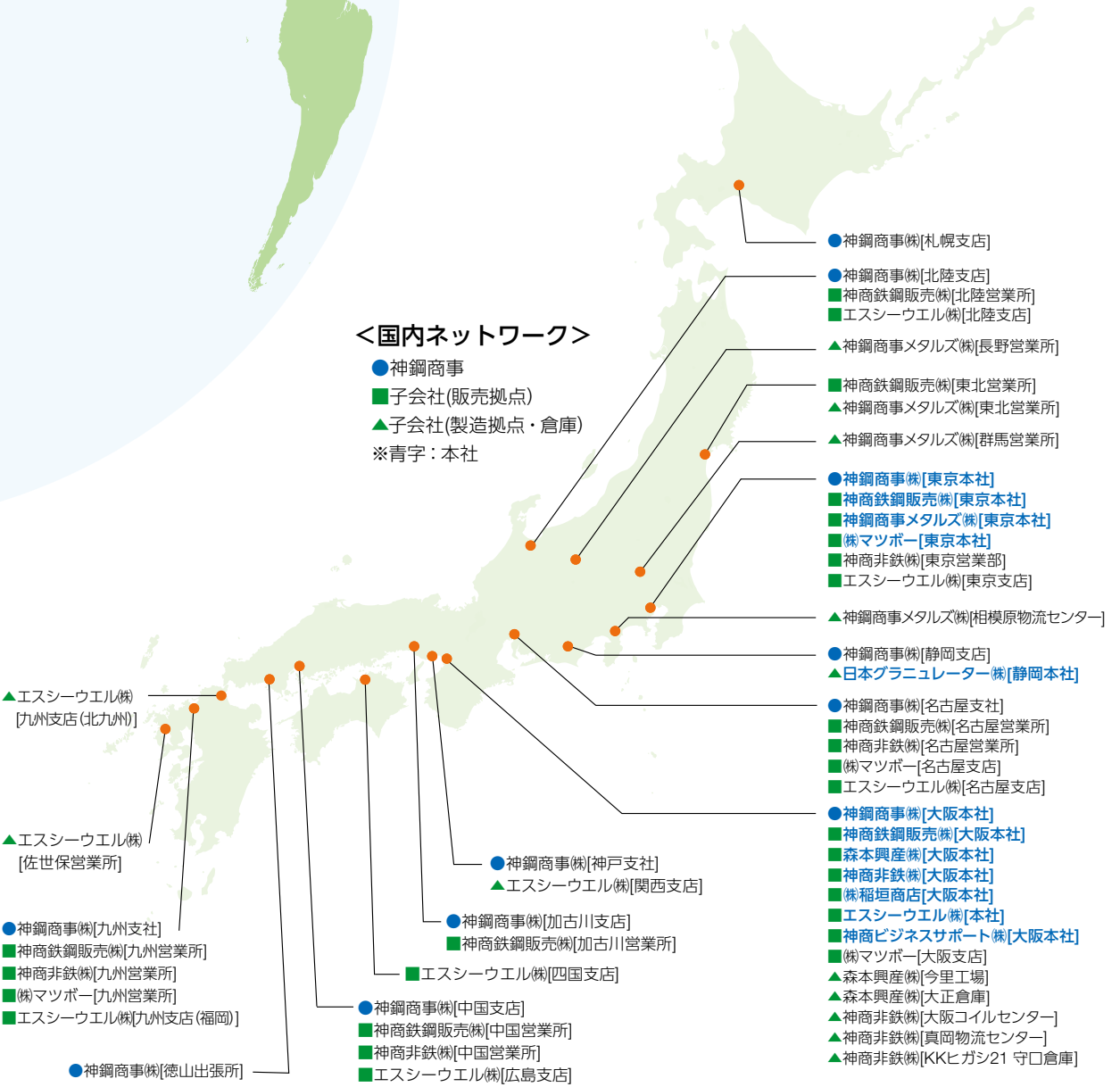


北中米



<国内ネットワーク>

- 神鋼商事
- 子会社(販売拠点)
- ▲ 子会社(製造拠点・倉庫)
- ※青字：本社



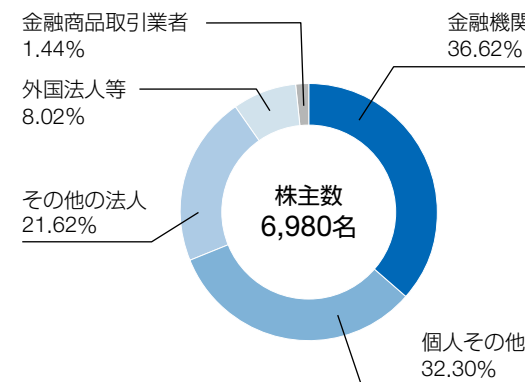
会社情報

株式情報

(2025年9月30日現在)

証券コード	8075
上場証券取引所	東京証券取引所 プライム市場
発行可能株式総数	27,000,000株
発行済株式の総数	26,581,686株(自己株式15,490株を含む)
単元株式数	100 株
株主数	6,980名
基準日	毎年 3 月 31 日
株主名簿管理人	三菱UFJ信託銀行株式会社

所有者別株式分布状況

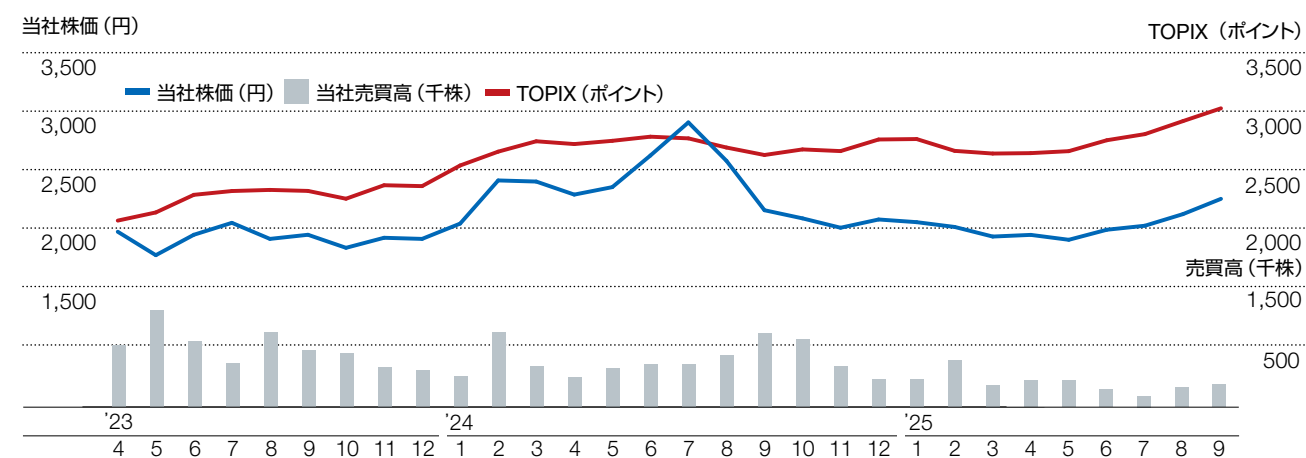


大株主の状況

株主名	持株数(千株)	持株比率(%)
みずほ信託銀行株式会社(退職給付信託神戸製鋼所口)	5,719	21.51
株式会社神戸製鋼所	3,537	13.30
神商取引先持株会	2,504	9.41
日本マスタートラスト信託銀行株式会社(信託口)	1,874	7.04
株式会社日本カストディ銀行(信託口)	1,407	5.29
神鋼商事従業員持株会	640	2.40
シンフォニアテクノロジー株式会社	450	1.69
DFA INTL SMALL CAP VALUE PORTFOLIO	327	1.23
芦田 藤次郎	306	1.15
みずほ信託銀行株式会社(退職給付信託神鋼鋼線工業口)	241	0.90

※当社は自己株式15,490株を保有しておりますが、上記大株主からは除外しています。

株価と売買高の推移



※2025年4月1日に1株を3株に分割しており、株価は分割後の基準で表示しています。

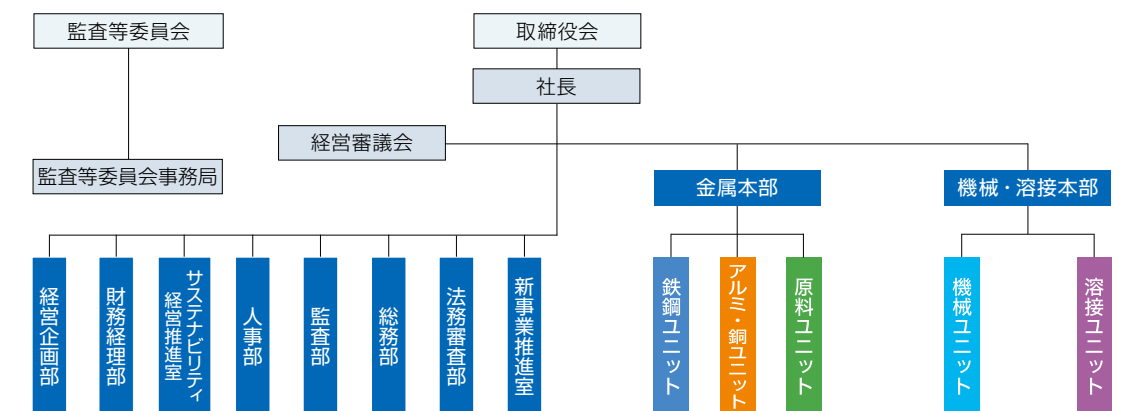
会社概要

(2025年3月31日現在)

会社名	神鋼商事株式会社 (SHINSHO CORPORATION)	従業員数	[連結] 1,437名 [単体] 566名
設立	1946年 11月 12日	本社所在地	大阪本社:大阪府大阪市中央区北浜二丁目 6番18号 (淀屋橋スクエア) 東京本社:東京都中央区京橋一丁目7番2号 (ミュージアムタワー京橋) URL: https://www.shinsho.co.jp
資本金	56 億 5,028万円		
主要事業内容	鉄鋼、鉄鋼原料、非鉄金属、機械・情報 産業、溶材各製品の売買及び輸出入		

組織図

(2025 年 6 月 25 日現在)



イニシアチブへの参画・社会からの評価等



編集後記

当社グループ「統合報告書 2025」を最後までお読みいただき、ありがとうございます。

本書はステークホルダーの皆様に、当社への理解を深めていただくことを目的として、2022年度に初刊を発行し、今年で4回目となります。今回の統合報告書では、当社の価値創造プロセスを改めて見直し、社会的価値と経済的価値をいかに同時に創出するかを明確にしました。さらに、カーボンニュートラルや資源循環への貢献等を通じて企業価値を高める当社の取り組みを、ストーリー性をもってお伝えすることに注力しています。

本書を通じて、当社の挑戦や思いを少しでも感じ取っていただければ幸いです。今後も、皆様からのご意見を真摯に受け止め、より充実した情報発信と価値共創に努めてまいります。