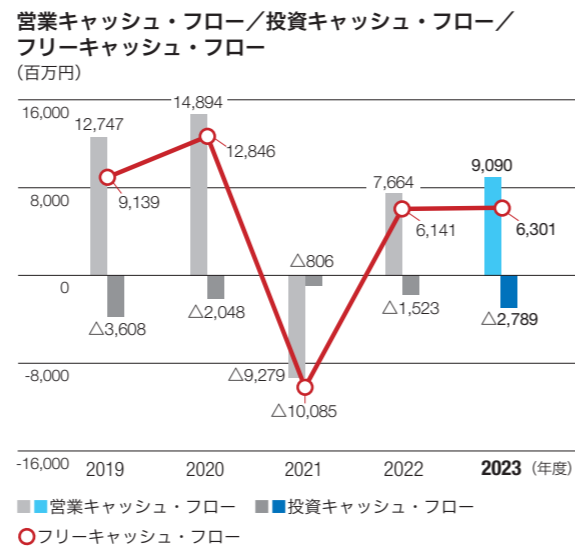
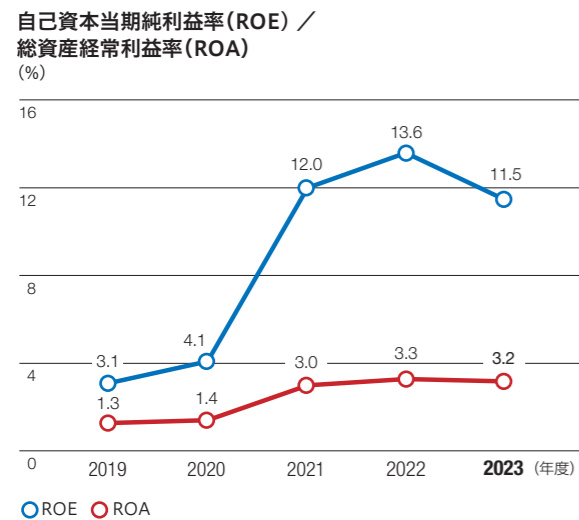
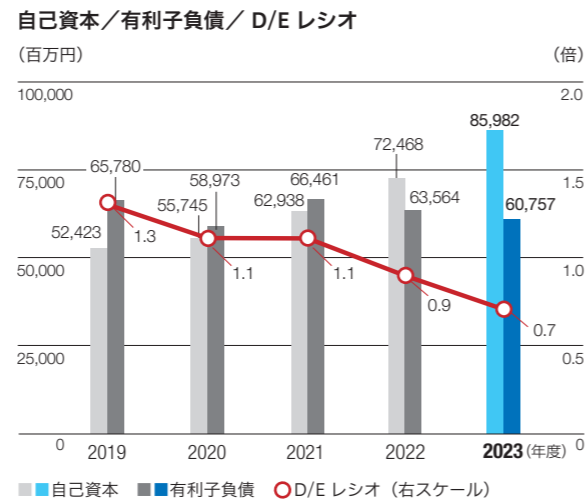
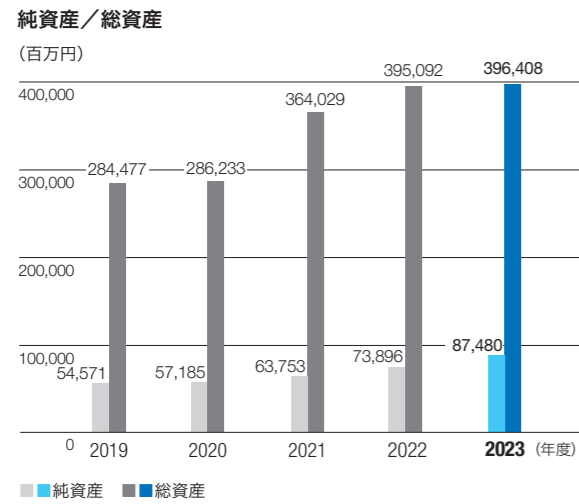
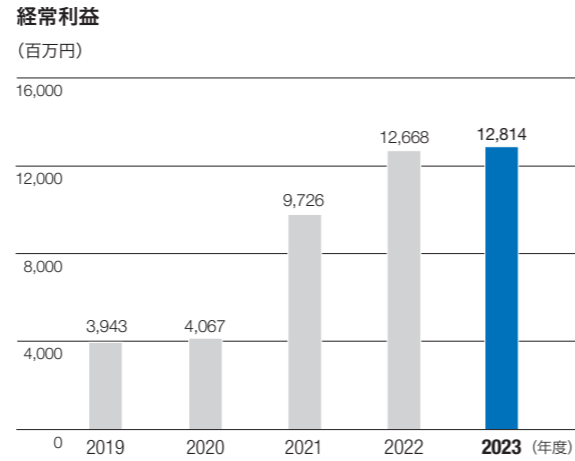
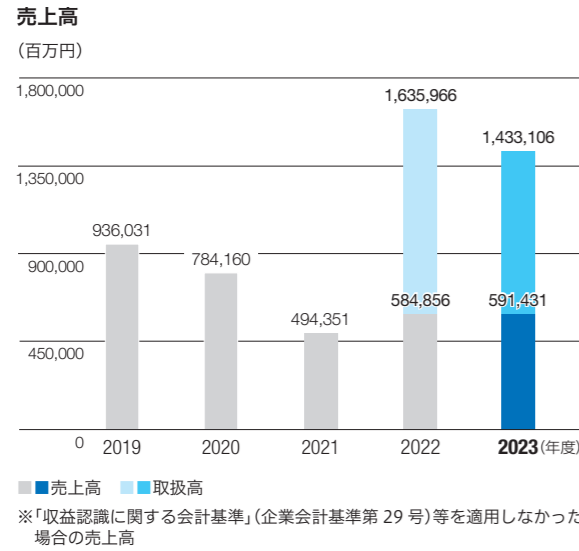
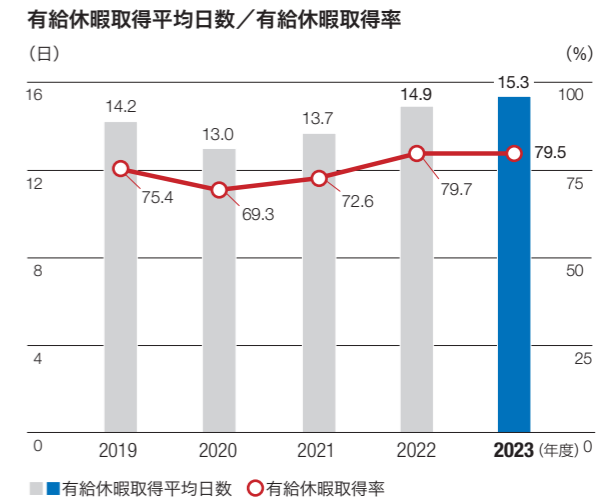
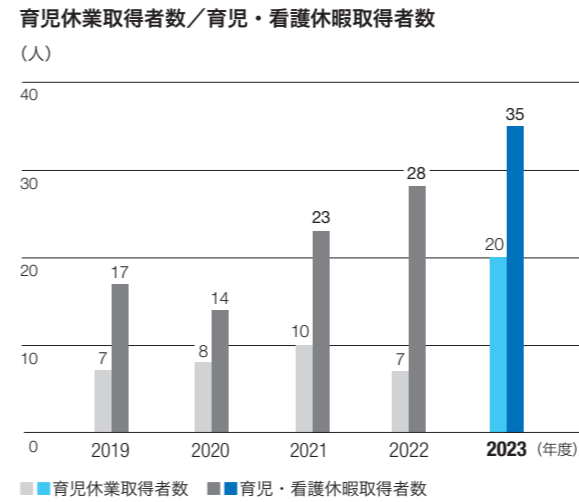
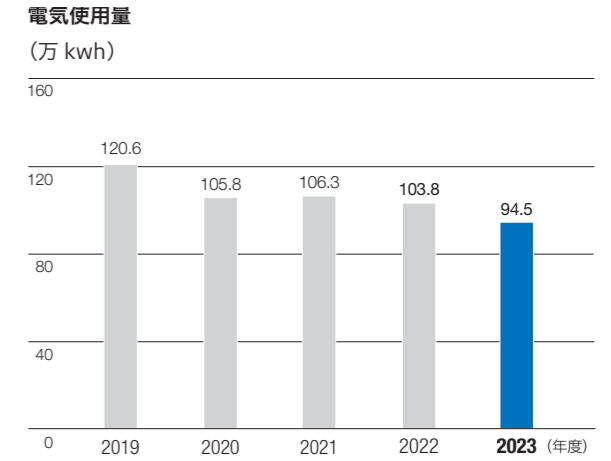
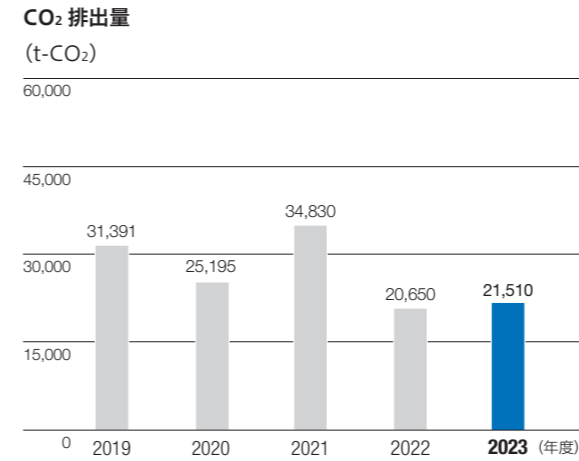


財務データ

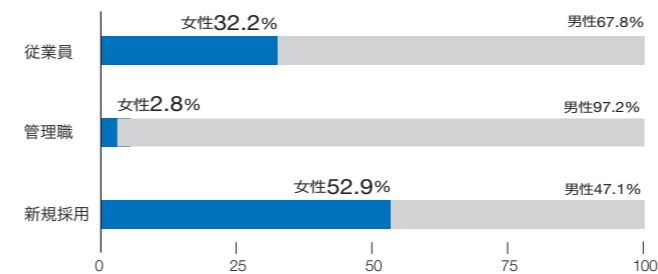


サステナビリティデータ

集計範囲: CO<sub>2</sub>排出量は連結、その他数値は神鋼商事株式会社(単体)



従業員、管理職、新規採用の女性比率 (2024年3月末現在)



ファイナンシャルウェルネス

主な取り組み:

- 財形制度 (住宅財形、年金財形、一般財形)
- 貸付制度 (住宅貸付、厚生資金貸付)
- 従業員持株会
- 団体保険 (KOBELCOグループ)
- 企業年金制度 (確定拠出年金制度)
- 福利厚生 (保養所、社宅、独身寮、ベネフィット・ステーションによる各種メニュー)



女性社員向けキャリアアップセミナーを開催

グローバルスタッフ職(総合職)の女性社員(非管理職)を対象として、コミュニケーション促進と今後のキャリア形成に向けたマインド醸成のため、9月にキャリアアップセミナー及び座談会を開催しました。セミナーでは、外部講師による講座は階層別に行い、その後の座談会では、今後のキャリアや仕事とプライベートの両立などについて意見交換を行いました。



# 11カ年財務データ

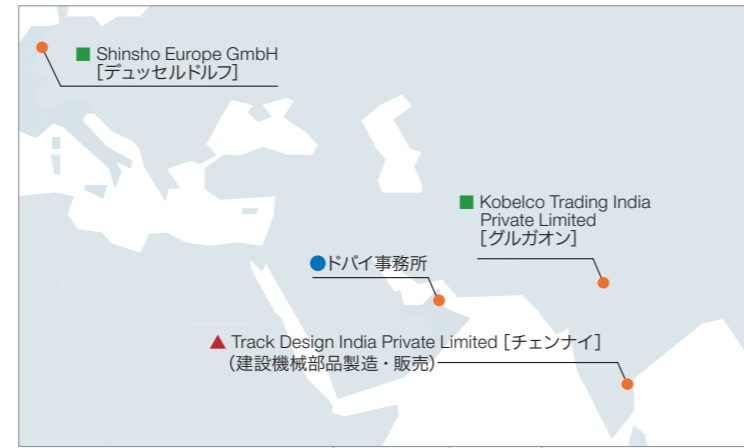
		2013年度	2014年度	2015年度	2016年度	2017年度	2018年度	2019年度	2020年度	2021年度	2022年度	2023年度
<b>事業年度</b>												
売上高	(百万円)	840,945	870,407	791,342	769,481	929,467	952,507	936,031	784,160	494,351	584,856	<b>591,431</b>
営業利益	(百万円)	5,736	6,788	5,831	4,819	8,119	7,922	4,829	4,454	10,054	13,459	<b>13,296</b>
経常利益	(百万円)	5,318	6,575	5,908	5,248	8,624	8,016	3,943	4,067	9,726	12,668	<b>12,814</b>
親会社株主に帰属する当期純利益	(百万円)	3,160	3,974	3,480	2,970	5,449	5,019	1,629	2,198	7,136	9,196	<b>9,111</b>
営業活動によるキャッシュ・フロー	(百万円)	3,728	△ 1,701	△ 2,337	5,875	199	△ 13,268	12,747	14,894	△ 9,279	7,664	<b>9,090</b>
投資活動によるキャッシュ・フロー	(百万円)	△ 4,017	△ 1,632	△ 3,429	△ 1,318	△ 680	△ 1,990	△ 3,608	△ 2,048	△ 806	△ 1,523	△ <b>2,789</b>
財務活動によるキャッシュ・フロー	(百万円)	△ 2,708	5,122	4,568	△ 4,575	2,840	2,104	1,977	△ 6,825	4,068	△ 9,188	△ <b>7,240</b>
<b>事業年度末</b>												
総資産	(百万円)	232,318	259,786	245,594	257,510	283,672	307,590	284,477	286,233	364,029	395,092	<b>396,408</b>
純資産	(百万円)	37,537	45,692	45,250	47,682	53,725	54,921	54,571	57,185	63,753	73,896	<b>87,480</b>
自己資本	(百万円)	35,379	42,489	42,092	45,264	50,838	52,654	52,423	55,745	62,938	72,468	<b>85,982</b>
有利子負債	(百万円)	48,330	54,409	59,290	54,972	59,311	62,553	65,780	58,973	66,461	63,564	<b>60,757</b>
<b>1株当たり情報*</b>												
当期純利益	(円)	356.86	448.84	393.04	335.43	615.47	566.81	184.03	248.24	805.91	1,042.65	<b>1,035.38</b>
純資産	(円)	3,995.32	4,798.41	4,753.62	5,112.18	5,741.27	5,946.33	5,920.30	6,295.46	7,107.83	8,235.14	<b>9,770.13</b>
配当金	(円)	60.00	80.00	80.00	100.00	110.00	110.00	90.00	50.00	245.00	315.00	<b>315.00</b>
<b>財務指標</b>												
自己資本当期純利益率(ROE)	(%)	9.7	10.2	8.2	6.8	11.3	9.7	3.1	4.1	12.0	13.6	<b>11.5</b>
総資産経常利益率(ROA)	(%)	2.4	2.7	2.3	2.1	3.2	2.7	1.3	1.4	3.0	3.3	<b>3.2</b>
売上高営業利益率	(%)	0.7	0.8	0.7	0.6	0.9	0.8	0.5	0.6	2.0	2.3	<b>2.2</b>
自己資本比率	(%)	15.2	16.4	17.1	17.6	17.9	17.1	18.4	19.5	17.3	18.3	<b>21.7</b>
D/Eレシオ	(倍)	1.4	1.3	1.4	1.2	1.2	1.2	1.3	1.1	1.1	0.9	<b>0.7</b>

※当社は、2016年10月1日を効力発生日として、普通株式10株を1株とする株式併合を実施したため、2013年度の期首に当該株式併合が行われたと仮定し、1株当たり情報を算定しております。

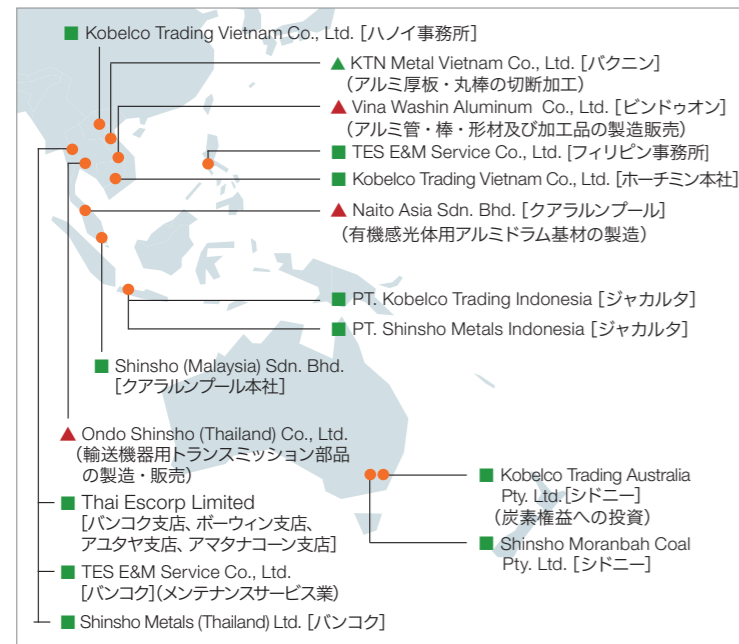
< 海外ネットワーク >

- 海外事業所
- 主要子会社 (販売拠点)
- ▲ 主要子会社 (加工・製造拠点)
- ▲ 主要関連会社 (加工・製造拠点)

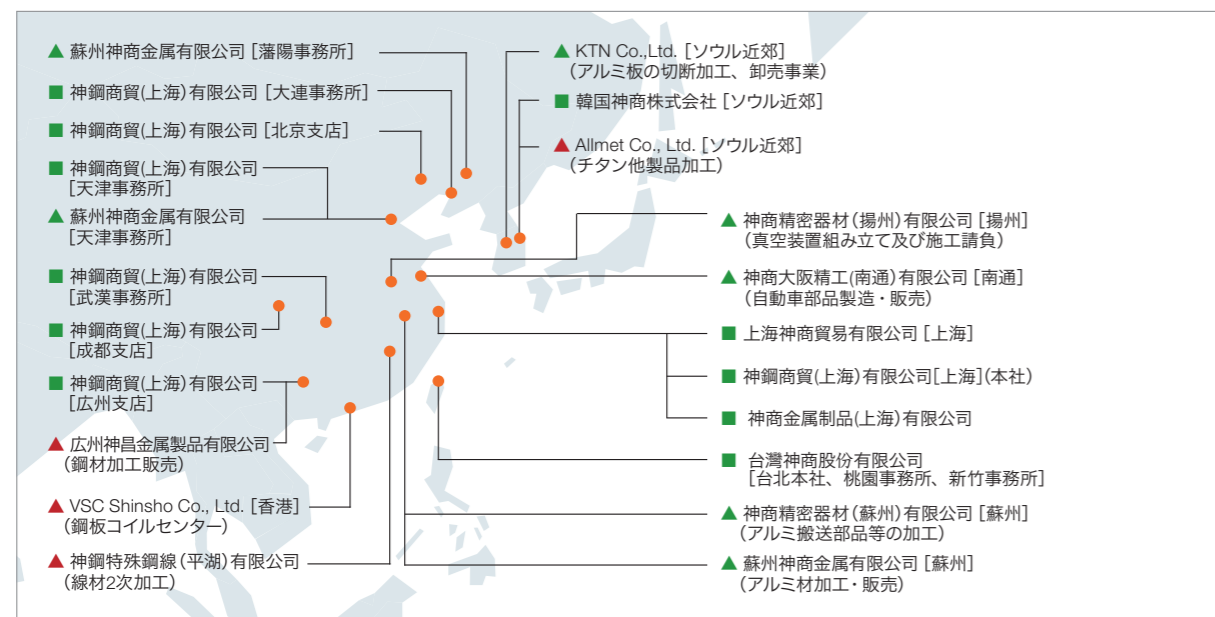
欧州・中東・インド



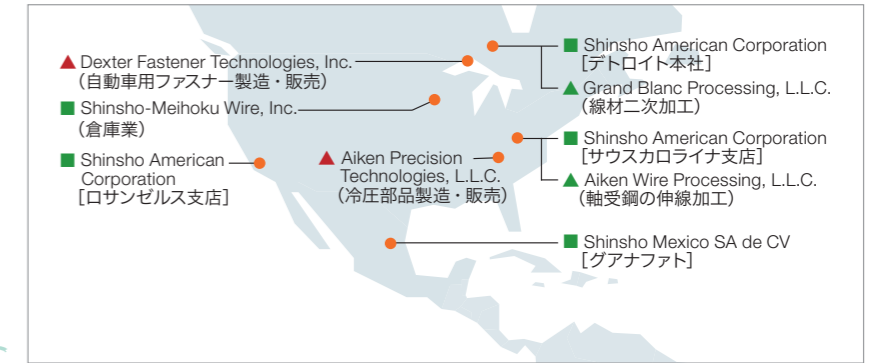
アセアン・豪州



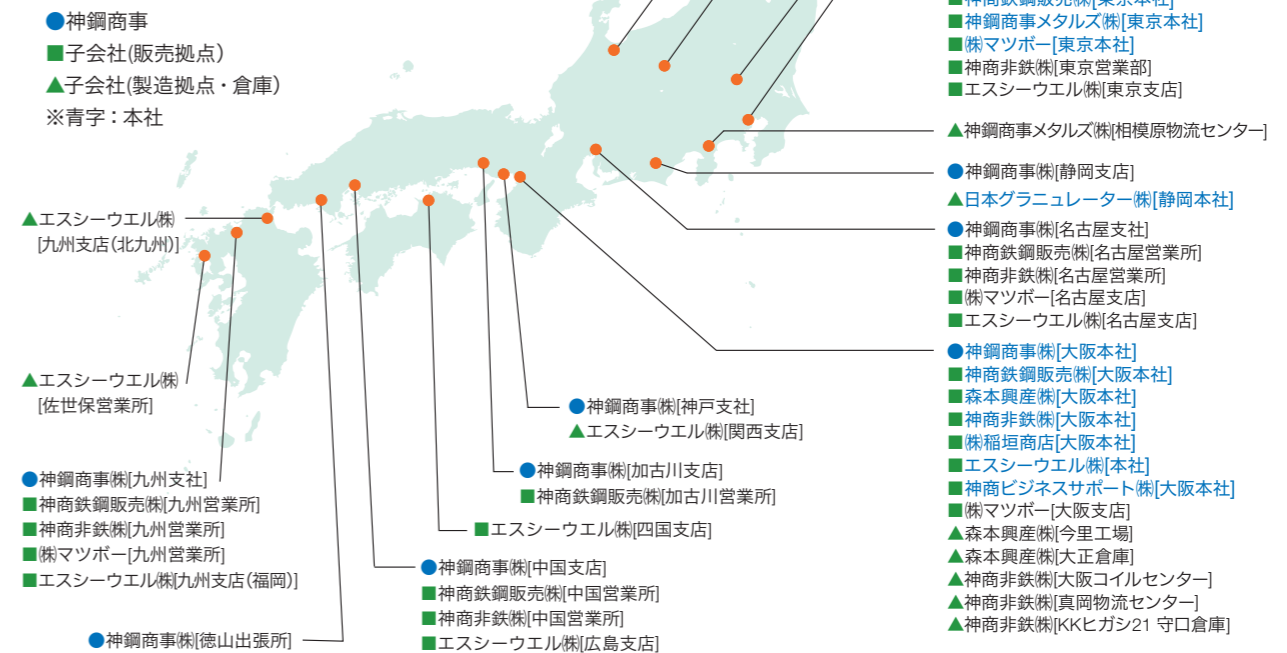
東アジア



北中米



< 国内ネットワーク >

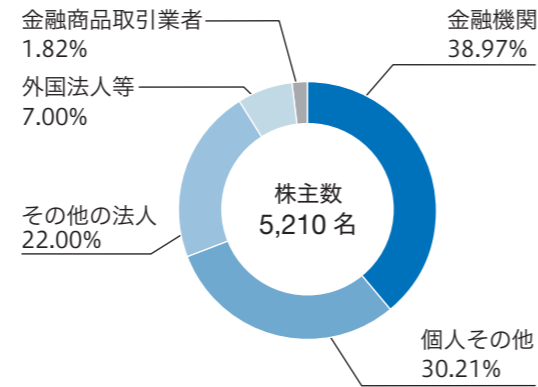


株式情報

(2024年3月31日現在)

証券コード	8075
上場証券取引所	東京証券取引所 プライム市場
発行可能株式総数	27,000,000 株
発行済株式の総数	8,855,411 株 (自己株式 5,151 株を除く)
単元株式数	100 株
株主数	5,210 名
基準日	毎年 3 月 31 日
株主名簿管理人	三菱 UFJ 信託銀行株式会社

所有者別株式分布状況

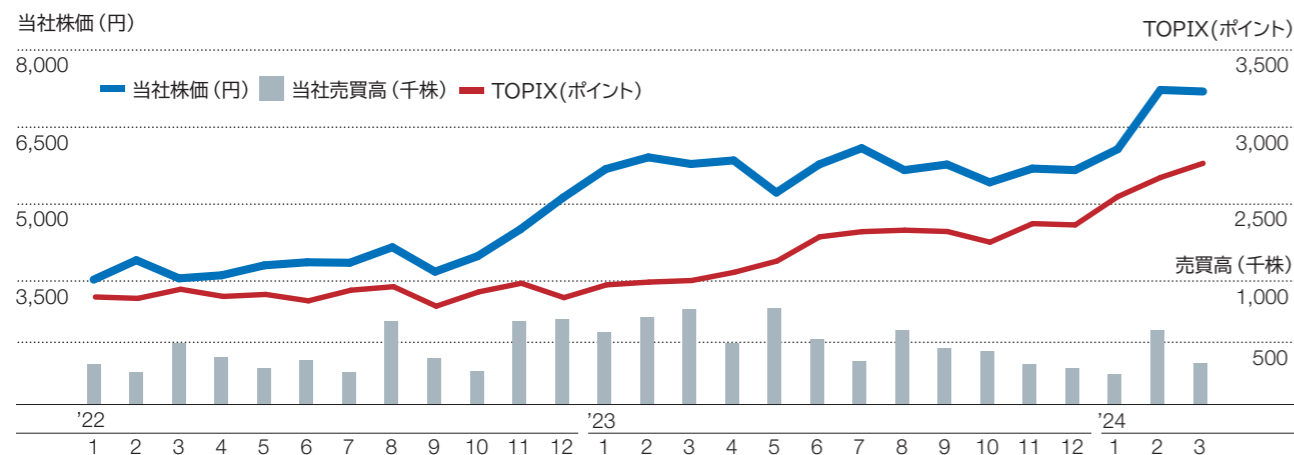


大株主の状況

株主名	持株数 (千株)	持株比率 (%)
みずほ信託銀行株式会社 (退職給付信託神戸製鋼所口)	1,906	21.53
株式会社神戸製鋼所	1,179	13.32
神商取引先持株会	789	8.92
日本マスタートラスト信託銀行株式会社 (信託口)	680	7.69
株式会社日本カストディ銀行 (信託口)	537	6.07
神鋼商事従業員持株会	206	2.34
シンフォニアテクノロジー株式会社	150	1.69
芦田 藤次郎	115	1.31
DFA INTL SMALL CAP VALUE PORTFOLIO	109	1.24
みずほ信託銀行株式会社 (退職給付信託神鋼鋼線工業口)	80	0.91

※当社は自己株式 5,151 株を保有しておりますが、上記大株主からは除外しています。

株価と売買高の推移



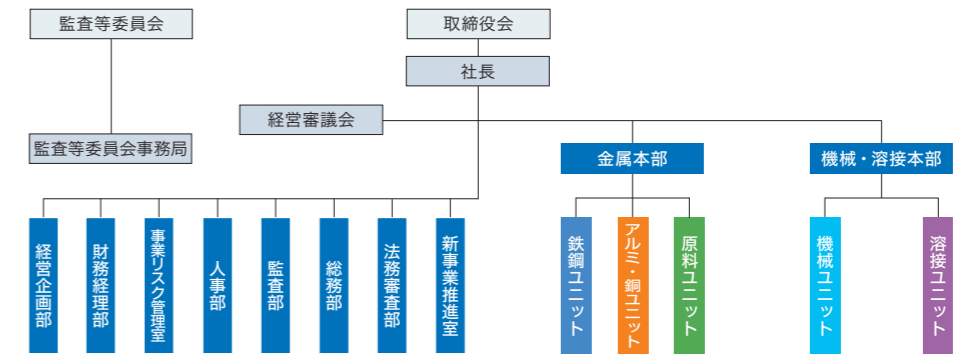
会社概要

(2024年3月31日現在)

会社名	神鋼商事株式会社 (SHINSHO CORPORATION)	従業員数	[連結] 1,443 名 [単体] 565 名
設立	1946 年 11 月 12 日	本社所在地	大阪本社: 大阪府大阪市中央区北浜二丁目 6 番 18 号 (淀屋橋スクエア) 東京本社: 東京都中央区京橋一丁目 7 番 2 号 (ミュージアムタワー京橋) URL: <a href="https://www.shinsho.co.jp">https://www.shinsho.co.jp</a>
資本金	56 億 5,028 万円		
主要事業内容	鉄鋼、鉄鋼原料、非鉄金属、機械・情報産業、溶材各製品の売買及び輸出入		

組織図

(2024年6月26日現在)



編集後記

当社グループ「統合報告書2024」を最後までお読みいただき、ありがとうございます。

本書はステークホルダーの皆様へ、当社への理解を深めていただくことを目的として、2022年度に初刊を発行し、今年で3回目となります。長期経営ビジョンである「明日のものづくりを支え社会に貢献する商社」の実現に向け、どのように価値を創造し企業価値向上を図っていくのかストーリー性をもってお伝えすることに力を入れ制作しております。

KOBELCOグループの中核商社として、さらなる成長に向けた新たなステージで日々挑戦を続ける当社の姿を、本書を通じてステークホルダーの皆様にご理解いただければ幸いです。これからも読みやすさ・分かりやすさの向上と内容の充実を図ってまいります。

詳細に関するお問い合わせ先

神鋼商事株式会社  
 総務部 IR・広報チーム  
 TEL: 03-5579-5201  
 URL: <https://www.shinsho.co.jp/inquiry/>