

株主の皆さまへ

企業理念

私たちは誠実をモットーに、新しい価値の創造を通じて、豊かな社会づくりと、みんなの幸せをめざします。

株主の皆さまには、平素より格別のご高配を賜りありがたく厚くお礼申しあげます。

当第1四半期連結会計期間におけるわが国経済は、東日本大震災の影響により急激に落ち込んだ企業活動に持ち直しの動きが見られるものの、企業収益や雇用・所得環境は依然厳しい状況が続きました。

このような環境におきまして、当社グループは、「KOBELCO（神戸製鋼グループ）の中核となるグローバル商社を目指す」をビジョンとし、インドネシア、ベトナムにそれぞれ現地法人を設立し、7月に営業を開始いたしました。

株主の皆さまにおかれましては、何とぞ今後とも変わらぬご支援・ご鞭撻を賜りますようお願い申しあげます。



代表取締役社長

村瀬 敬一

平成23年9月



韓国神商株式会社屋外観
(写真のビル7階)

ソウル特別市
京畿道

ソウル

韓国神鋼



韓国

社名 **韓国神商株式会社**
 英文名 **Shinsho Korea Co., Ltd.**

#704 Sinyoung Palace Tower, 246-2
 Seohyun-Dong, Bundang-Gu, Sungnam-Si,
 Kyunggi-Do, Korea 463-824
 TEL : (+82) 31-707-7915

【会社紹介】

韓国神商株式会社は2005年1月に設立され、今年で7年目を迎えました。事務所はソウルの南東に隣接する城南（ソンナム）市というところにあります。

設立当初は、ナショナルスタッフ2名を含む3名体制で

スタートしましたが、徐々に業容を拡大し、ナショナルスタッフも6名に増えました。

機械・情報セグメントの電子材料関係を取り扱いの中心に据え、神鋼商事のすべてのセグメントと取引しており、成長著しい韓国産業を支えるべく、スタッフ全員、毎日忙しい日々を送っております。

つくる、むすぶ、ひらく。

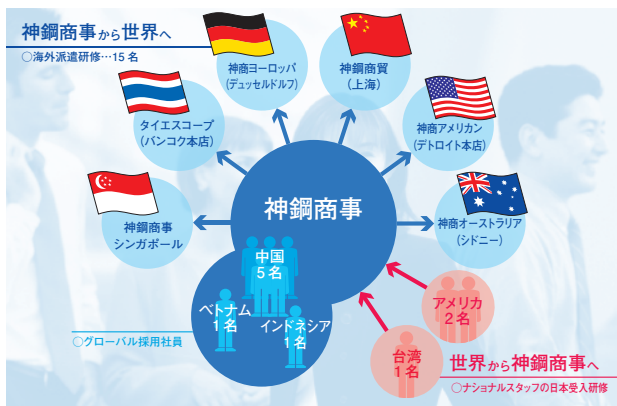
技術と社会をつなぐグローバル・ビジネスパートナー

グローバルネットワークを駆使し、神戸製鋼グループの世界市場への展開・拡充をサポートします。

若手社員の海外派遣研修

当社グループは、長期経営ビジョンの実現に向け「経営基盤の充実」を図るため、海外に対応した人材の確保と育成を推進しています。その一環として若手社員の海外派遣研修制度をスタートさせました。

初年度であった2010年は、各本部より女性1名を含む5名が、アメリカ・中国・タイ・ドイツへ派遣され、語学や実務の習得に励みました。2011年度以降は入社10年目までの総合職全員に海外経験が義務付けられ、2011年度の海外派遣研修生は合計10名となり、6ヶ国へ派遣されております。また、グローバル人材の採用やナショナルスタッフの日本への受入研修も開始しており、今後もグローバルビジネスに対応した人材育成を進めてまいります。



平成24年3月期第1四半期（連結）の概況

経営成績

経営成績の状況は以下のとおりです。

詳細につきましては、当社ホームページ「IR情報」に掲載しております平成24年3月期第1四半期決算短信をご覧ください。

売上高

223,354百万円

(前年同期比 7.6%増)

営業利益

1,636百万円

(前年同期比 △15.0%)

経常利益

1,529百万円

(前年同期比 △7.5%)

四半期純利益

673百万円

(前年同期比 △40.0%)

事業のセグメント別売上高情報

セグメント別の状況は以下のとおりです。

詳細につきましては、当社ホームページ「IR情報」に掲載しております平成24年3月期第1四半期決算短信をご覧ください。

鉄鋼セグメント

65,207百万円

鉄鋼原料セグメント

92,099百万円

非鉄金属セグメント

53,313百万円

機械・情報セグメント

10,868百万円

溶材セグメント

13,455百万円

平成24年3月期の連結業績予想

平成23年4月1日～平成24年3月31日

	前期実績	今期予想	対前期増減率
売上高	862,915百万円	1,000,000百万円	15.9%
営業利益	7,673百万円	8,200百万円	6.9%
経常利益	6,333百万円	7,000百万円	10.5%
当期純利益	3,348百万円	4,000百万円	19.5%
1株当たり当期純利益	37円 81銭	45円 17銭	19.5%

上記の連結業績予想は平成23年7月29日発表の予想数値です。
実際の業績は今後様々な要因によって予想数値と異なる場合があります。

配当状況

	1株当たり配当金 (円)			配当金総額 (年間)	配当性向 (連結)	純資産 配当率 (年間)
	中間期末	期末	年間	(百万円)	(%)	(%)
平成24年3月期	3.00 (予想)	3.00 (予想)	6.00 (予想)	-	-	-
平成23年3月期	2.50	2.50	5.00	442	13.2	1.9
平成22年3月期	-	4.00	4.00	354	12.2	1.7
平成21年3月期	4.00	2.00	6.00	531	19.6	2.7